

Návod k použití

MFQ 3030

MFQ3030



4 242002 1439853 1

Q4ACZM2725

Srdečně blahopřejeme k zakoupení Vašeho nového spotřebiče od společnosti BOSCH. Zakoupením jste se rozhodli pro moderní, kvalitní domácí spotřebič. Další informace o našich produktech najdete na naší internetové stránce.

Pro Vaši bezpečnost

Tento spotřebič je určen pro zpracování běžných množství v domácnosti nebo v podobném prostředí, nikoliv pro komerční účely. Použití podobné domácímu obsahuje např. použití v kuchyňkách pro zaměstnance obchodu, kancelář, zemědělských a jiných obchodních provozů, stejně jako používání hosty v penzionech, malých hotelech a v podobných ubytovacích zařízeních. Spotřebič používejte jen pro zpracování množství a v časech běžných v domácnosti. V tomto návodu k použití jsou popsány různé modely. Pokud není univerzální drtič součástí dodávky, můžete si ho objednat v zákaznickém servisu.

Návod k použití prosím uschovejte. Při předání spotřebiče třetí osobě odevzdejte také návod k použití.

Popis spotřebiče

Prosím, otevřete strany s obrázky.

Základní spotřebič

1 Odjišťovací tlačítko

K vyndávání nástrojů.

2 spínač + momentové spínání

K zapnutí a vypnutí spotřebiče a přizpůsobení pracovní rychlosti.

0/Off = vypnutý

min/1 = nejnižší počet otáček

max/4 = nejvyšší počet otáček

M = momentové spínání (nejvyšší počet otáček) posuňte doleva a přidržeť

3 Otvory pro nasazení nástrojů

4 Nástroje

a Míchací metla

b Hnětací hák

5 Zvláštní příslušenství

Univerzální drtič (samostatný návod k použití)

Pokud není univerzální drtič součástí dodávky, můžete jej objednat prostřednictvím zákaznického servisu.

Bezpečnostní upozornění



Zasažení elektrickým proudem

Spotřebič připojujte a provozujte jen podle údajů na typovém štítku. Spotřebič používejte jen tehdy, když není poškozený kabel ani spotřebič. Držte děti mimo dosah spotřebiče. Nedovolte dětem hrát si se spotřebičem. Osoby (rovněž děti) se sníženým tělesným vnímáním nebo duševními schopnostmi anebo chybějícími zkušenostmi a vědomostmi, nenechávejte spotřebič obsluhovat, ledaže by byly pod dozorem anebo byly poučeny o používání osobou, která je za jejich bezpečnost odpovědná. Po každém použití, před čištěním, při opuštění místnosti nebo při podezření na závadu vytáhněte síťovou zástrčku. Přívodní kabel netahejte přes ostré hrany nebo horké plochy. Pokud je přívodní kabel tohoto spotřebiče poškozen, musí být z bezpečnostních důvodů vyměněn výrobcem nebo jeho servisní službou anebo podobně kvalifikovanou osobou. Opravy na spotřebiči smí provádět jen náš zákaznický servis. Spotřebič neobsluhujte mokřima rukama ani jej neprovozujte naprázdno. Mixér provozujte jen s originálním příslušenstvím. Používejte nástroje stejného typu (např. hnětací háky). Při zpracovávání horkých tekutin buďte opatrní. Tekutiny mohou během zpracování vystříknout. Spotřebič neponořujte do tekutiny. Při výpadku proudu zůstane spotřebič zapnutý.



Nebezpečí poranění!

Nástroje vyměňujte jen v klidovém stavu spotřebiče – po vypnutí spotřebič ještě krátce dobíhá. Nikdy nesahejte na rotující nástroje.

Ovládání

Základní spotřebič s nástroji

Před prvním použitím vyčistěte spotřebič a nástroje. Obzvláště dobrý výsledek s nástroji dosáhnete při následujících použitích:

Míchací metly pro ...

... omáčky, sniž z bílků, mléčnou pěnu, krémy, majonézy, šlehačky a lehká těsta, jako je např. třené těsto.

Míchací metly nejsou vhodné pro zpracovávání těžkých těst.

Hnětací háky pro ...

... pevné hmoty jako je křehké, kynuté a bramborové těsto, rovněž i pro míchání těžkých masových hmot na sekanou, past nebo chlebového těsta.

Maximální množství ke zpracování je 500 g mouky a přísady.

- Síťový kabel zcela odviňte.
- Požadovaný nástroj nasadte do spotřebiče a zatlačením zajistěte.

Dbejte na tvar plastových částí na nástrojích, aby nedošlo k záměně (viz obrázek 3)!

- Zasuňte síťovou zástrčku.
- Vhodnou nádobu naplňte potravinami.
- Nástroj dejte do nádoby a nastavte spotřebič na požadovaný stupeň. Stupeň min/1, 2: ke zpracování a vmíchání. Stupeň **max/3, 4**: ke hnětení a šlehání.
- Po použití nastavte spínač do polohy **0/Off** a nástroje uvolněte uvolňovacím tlačítkem a vyndejte je.

Pozor:

*Uvolňovací tlačítko nelze stisknout, pokud není spínač v poloze **0/Off**.*

Upozornění:

Základní spotřebič vždy vypněte předtím, než jej vyndáte z nádoby.

Po práci/čištění

Pozor!

Základní spotřebič nikdy neponořujte do tekutiny ani jej nemyjte v myčce nádobí. Nepoužívejte žádné parní čističe!

- Vytáhněte síťovou zástrčku.
- Základní spotřebič vyčistěte jen vlhkým hadříkem a následně utřete dosucha.
- Nástroje čistěte v myčce nádobí nebo kartáčem pod tekoucí vodou.

Upozornění: Při zpracovávání např. červeného zelí vznikají zabarvení na umělohmotných částech, které lze odstranit s pár kapkami jedlého oleje.

- K uložení lze kabel navinout (**Obrázek 5**).

Zvláštní příslušenství

Univerzální drtič si můžete objednat přes zákaznický servis pod objednacím číslem 642828.

Recepty

Šlehačka

100 g -500 g

- Šlehačku $\frac{1}{2}$ až 2 minuty zpracovávejte s míchací metlou na stupni 4 (max) – podle množství a vlastností šlehačky.



Bílek

1 -5 bílků

- Bílek zpracovávejte míchací metlou 2 až 5 minut na stupni 4 (max).



Piškotové těsto

Základní recept

2 vejce

2-3 polévkové lžičky horké vody

100 g cukru

1 balení vanilkového cukru

70 g mouky

70 g škrobové moučky nebo pečicího prášku

- Přísady (kromě mouky a škrobové moučky) šlehejte cca 3-4 minuty na stupni 4 (max) s míchací metlou.

- Spotřebič zapněte na stupeň 1 (min), prosetou mouku a škrobovou moučku vmíchejte po lžičkách cca $\frac{1}{2}$ až 1 minutu.

Maximální množství: 2 x základní recept



Třené těsto

Základní recept

2 vejce

125 g cukru

1 špetka soli

1 balení vanilkového cukru nebo kůra z $\frac{1}{2}$ citronu

125 g másla nebo margarínu (pokojová teplota)

250 g mouky

1 balení pečicího prášku

60 ml mléka



- Všechny přísady zpracovávejte s míchací metlou cca 1/2 minuty na stupni 1 (min), poté cca 3-4 minuty na stupni 4 (max).
- Maximální množství: 2 x základní recept

Křehké těsto

Základní recept

- 125 g másla (pokojová teplota)
100-125 cukru 1 vejce
1 špetka soli
trochu citronové kůry nebo vanilkového cukru
250 g mouky nebo pečicího prášku
- Všechny přísady zpracovávejte s hnětacím hákem cca 1/2 minuty na stupni 1 (min), poté cca 3-4 minuty na stupni 4 (max).
- Maximální množství: 2 x základní recept



Korpus na ovocný koláč

Základní recept

- 2 vejce
125 g cukru
125 g mletých lískových ořechů
50 g strouhanky
- Vejce a cukr šlehejte 3-4 minuty na stupni 4 (max).
 - Spotřebič zapněte na stupeň 1 (min), přidejte lískové oříšky a strouhanku a zpracovávejte 1/2 minuty s míchací metlou.
- Maximální množství: 2 x základní recept.



Kynutá vánočka

Základní recept

- 250 g mouky
1 balení sušeného droždí
110 ml teplého mléka
1 vejce
1 špetka soli
40 g cukru
30 g rozpuštěného a vychladlého tuku nastrouhaná kůra z poloviny citronu
- Všechny přísady zpracovávejte s hnětacím hákem cca 1/2 minuty na stupni 1 (min), poté cca 3-4 minuty na stupni 4 (max).
- Maximální množství: 2 x základní recept



Těsto na pizzu

Základní recept

- 250 g mouky
1 balení sušeného droždí
1 čajová lžička cukru
1 špetka soli



- 3 polévkové lžičky oleje
125 ml teplé vody

- Všechny přísady zpracovávejte s hnětacím hákem cca 1/2 minuty na stupni 1 (min), poté cca 3-4 minuty na stupni 4 (max).
- Maximální množství: 2 x základní recept

Chlebové těsto

Základní recept

- 300 g mouky
8 g cukru
8 g margarínu
4 g soli
1 balení sušeného droždí
150 ml vody
- Všechny přísady zpracovávejte s hnětacím hákem cca 1/2 minuty na stupni 1 (min), poté cca 3-4 minuty na stupni 4 (max).



Pokyny k likvidaci

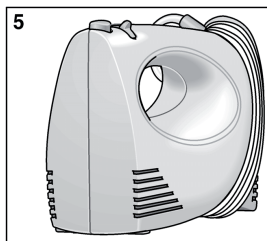
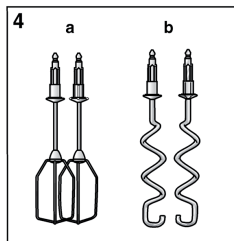
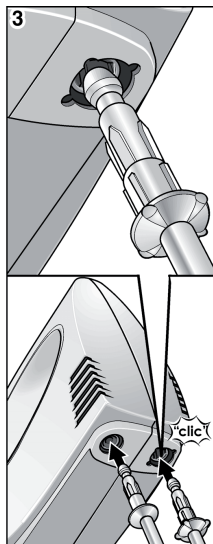
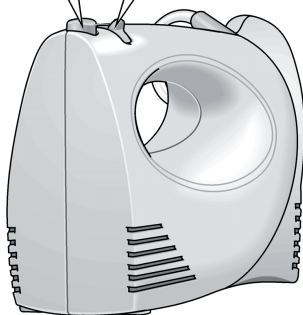
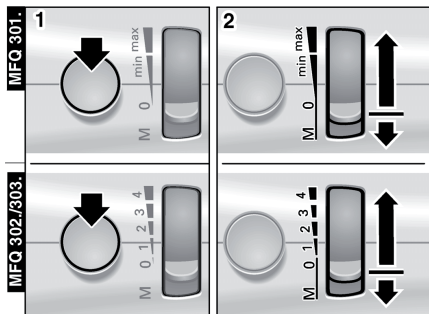


Tento spotřebič je označen v souladu s evropskou směrnicí 2002/96/EG, která se týká starých elektrických a elektronických zařízení (waste electrical and electronic equipment - WEEE). Směrnice stanovuje rámcové podmínky pro zpětný odběr a recyklaci starých spotřebičů platné po celé Evropské unii. O aktuálních možnostech likvidace se informujte u svého specializovaného prodejce nebo na městské správě.

Záruční podmínky

Pro tento spotřebič platí záruční podmínky příslušné země. Záruční podmínky si můžete kdykoliv vyžádat prostřednictvím specializované prodejny, kde byl spotřebič zakoupen, nebo přímo u našeho obchodního partnera. Záruční podmínky pro Česko a adresy naleznete na zadní straně záručního listu. Kromě toho jsou záruční podmínky uvedené také na internetové adrese. Bezplatný záruční servis je možno poskytnout jen v případě, je-li předložen vyplněný záruční list nebo jiný doklad o zakoupení.

Změny jsou vyhrazeny.



Ujištění dovozce o vydání prohlášení o shodě

Vážený zákazníku,

dle § 13, odst.5 zákona č.22/97 Sb. Vás ujišťujeme, že na všechny výrobky distribuované společností BSH domácí spotřebiče s.r.o. našim obchodním partnerům bylo vydáno prohlášení o shodě ve smyslu zákona č. 22/97 Sb a nařízení vlády č.168/1997 Sb., 169/1997 Sb. a 177/1997 Sb. a příslušných nařízení vlády.

Toto ujištění dovozce o vydání prohlášení o shodě se vztahuje na všechny výrobky včetně plynových spotřebičů, které jsou obsaženy v aktuálním ceníku firmy BSH domácí spotřebiče s.r.o.

Prohlášení o hygienické nezávadnosti výrobků

Všechny výrobky distribuované společností BSH domácí spotřebiče s.r.o. a přicházející do styku s potravinami splňují požadavky o hygienické nezávadnosti dle zákona č.258/2000 Sb., vyhlášky 38/2001 Sb. Toto prohlášení se vztahuje na všechny výrobky přicházející do styku s potravinami uvedené v aktuálním ceníku firmy BSH domácí spotřebiče s.r.o.

Záruční podmínky

Na tento uvedený výrobek je poskytována záruční lhůta 24 měsíců (ode dne prodeje).

Základním průkazem práv spotřebitele ve smyslu Občanského zákoníku je pořizovací doklad (paragon, faktura, leasingová smlouva ap.). Pokud byl při prodeji vydán záruční list, je tento součástí výrobku s výrobním číslem uvedeným na přední straně tohoto záručního listu. Zejména v případech delší než zákonné záruční lhůty je proto záruční list jediným průkazným dokladem práv uživatele pro uznání prodloužené záruky. Ve vlastním zájmu ho proto uschovejte. Nedílnou součástí záručního listu je doklad o pořízení (paragon, faktura, leasingová smlouva apod.) Pro případ prodloužené záruční lhůty z důvodu dříve provedených oprav je nutno předložit i opravní listy z těchto oprav.

Bezplatný záruční servis je možno poskytnout jen v případě předložení pořizovacího dokladu nebo v případě prodloužené záruky i vyplněného záručního listu (musí obsahovat druh spotřebiče, typové označení, výrobní číslo, datum prodeje a označení prodávajícího v souladu s § 620 odst. 3 Občanského zákoníku). Záruční list vyplňuje prodejce a je v zájmu spotřebitele zkontrolovat správnost a úplnost uvedených údajů. Záruční list je platný pouze v originálu, na kopie nebude brán zřetel.

Záruční oprava se vztahuje výhradně na závady, které vzniknou průkazně v době platné záruční lhůty, a to vadou materiálu nebo výrobní vadou. Takto vzniklé závady je oprávněn odstranit pouze autorizovaný servis. Uplatnit záruku může spotřebitel u autorizovaného servisu nebo v prodejně, kde byl spotřebič zakoupen. Zvolí-li spotřebitel jiný, než nejbližší autorizovaný servis, bude na něm, aby nesl v souvislosti s tím zvýšené náklady.

Ze záručních oprav jsou vyloučeny zejména tyto případy:

- výrobek byl instalován nebo používán v rozporu s návodem k obsluze, příp. s návodem na montáž
- údaje na záručním listu nebo dokladu o zakoupení se liší od údajů na výrobním štítku spotřebiče
- při chybějícím nebo poškozeném výrobním štítku spotřebiče
- je-li výrobek používán k jinému než výrobcem stanovenému účelu - spotřebič je určen k používání v domácnosti.
- záruka neplatí, je-li výrobek používán k profesionálním nebo komerčním účelům
- mechanické poškození (závady vzniklé při přepravě)
- poškození vzniklá nepozorností, živelnou pohromou nebo jinými vnějšími vlivy (např. vyššími napětím v elektrorozvodné síti, extrémně tvrdou vodou apod.)
- neodborným zásahem, nepovolenými konstrukčními změnami nebo opravou provedenou neoprávněnou osobou
- běžná údržba nebo čištění, instalace, programování, kontrola parametrů výrobku
- opotřebení vniklé používáním spotřebiče

Rozšířená záruka nad rámec zákona

U spotřebičů (pračky, myčky) sériově vybavených systémem Aqua-Stop (patent fy BSH) je výrobcem poskytnuta záruka na škody způsobené chybou tohoto systému. Na tyto škody poskytneme náhradu soukromému spotřebiteli a to po celou dobu životnosti spotřebiče.

Upozornění pro prodejce

Prodejce je povinen dát zákazníkovi platný prodejní doklad, kde bude uvedeno datum prodeje a označení spotřebiče a na požádání zákazníka je povinen vystavit správně a úplně vyplněný záruční list v den prodeje výrobku. Při případné předprodejní reklamaci je třeba předložit řádně vyplněný reklamační protokol.

„Spotřebič není určený pro používání osobami (včetně dětí) se sníženými fyzickými, smyslovými a nebo mentálními schopnostmi, a nebo s nedostatkem zkušeností a vědomostí, pokud jim osoba zodpovědná za jejich bezpečnost neposkytne dohled a nebo je nepoučila o používání spotřebiče.“

Kontakt na servis domácích spotřebičů BOSCH

BSH domácí spotřebiče, s.r.o.

Pekařská 695/10b

155 00 Praha 5

tel.: +420 251 095 546

email: opravy@bshg.com

Objednávky příslušenství a náhradních dílů

email: dily@bshg.com

Aktuální informace o servisu naleznete na internetových stránkách
www.bosch-home.com/cz.

Zde máte také možnost sjednat opravu pomocí online formuláře.

Návod na obsluhu

MFQ 3030

Srdečne blahoželáme k zakúpeniu Vašho nového spotrebiča od spoločnosti BOSCH. Zakúpením ste sa rozhodli pre moderný, kvalitný domáci spotrebič. Ďalšie informácie o našich produktoch nájdete na našej internetovej stránke.

Pre Vašu bezpečnosť

Tento spotrebič je určený na spracovanie bežného množstva v domácnosti alebo v podobnom prostredí, nie pre komerčné účely. Použitie podobné domácemu obsahuje napr. použitie v kuchynkách pre zamestnancov obchodov, kancelárií, polnohospodárskych a iných obchodných prevádzok, rovnako ako používanie hosťami v penziónoch, malých hoteloch a v podobných ubytovacích zariadeniach. Spotrebič používajte len na spracovanie množstva a v časoch bežných v domácnosti. V tomto návode na obsluhu sú popísané rôzne modely. Ak nie je univerzálny drvič súčasťou dodávky, môžete si ho objednať v zákazníckom servise.

Návod na obsluhu prosím uschovajte. Pri odovzdaní spotrebiča tretej osobe odovzdajte taktiež návod na obsluhu.

Popis spotrebiča

Prosím, otvorte strany s obrázkami.

Základný spotrebič

1 Odiš'ovacie tlačidlo

Na vyberanie nástrojov.

2 Spínač + momentové spínanie

Na zapnutie a vypnutie spotrebiča a prispôsobenie pracovnej rýchlosti.

0/Off = vypnutý

min/1 = najnižší počet otáčok

max/4 = najvyšší počet otáčok

M = momentové spínanie (najvyšší počet otáčok) posuňte doľava a pridržte

3 Otvory pre nasadenie nástrojov

4 Nástroje

a Metlička na miešanie

b Hák na miesenie

5 Špeciálne príslušenstvo

Univerzálny drvič (samostatný návod na obsluhu)

Ak nie je univerzálny drvič súčasťou dodávky, môžete ho objednať prostredníctvom zákazníckeho servisu.

Bezpečnostné upozornenia



Zasiahnutie elektrickým prúdom

Spotrebič pripojte a používajte iba podľa údajov na typovom štítku. Spotrebič používajte iba vtedy, keď nie je poškodený kábel ani spotrebič. Držte deti mimo dosahu spotrebiča. Nedovoľte deťom hrať sa so spotrebičom. Osoby (taktiež deti) so zníženým telesným vnímaním alebo duševnými schopnosťami alebo chýbajúcimi skúsenosťami a vedomosťami, nenechávajú spotrebič obsluhovať, iba ak by boli pod dozorom alebo boli poučené o použití osobou, ktorá je zodpovedná za ich bezpečnosť. Po každom použití, pred čistením, pri opustení miestnosti alebo pri podozrení na poruchu odpojte sieťovú zástrčku. Prívodný kábel neťahajte cez ostré hrany alebo horúce plochy. Ak je prívodný kábel tohto spotrebiča poškodený, musí byť z bezpečnostných dôvodov vymenený výrobcom alebo jeho zákazníckym servisom alebo podobne kvalifikovanou osobou. Opravy na spotrebiči musí vykonávať len náš zákaznícky servis. Spotrebič neobsluhujte mokrymi rukami ani ho neprevádzkujte naprázdno. Mixér používajte iba s originálnym príslušenstvom. Používajte nástroje rovnakého typu (napr. háky na miesenie).

Pri spracovaní horúcich tekutín buďte opatrní. Tekutiny môžu počas spracovania vystrieknuť. Spotrebič neponárajte do tekutiny. Pri výpadku prúdu zostane spotrebič zapnutý.



Nebezpečenstvo poranenia!

Nástroje meňte len v kľudovom stave spotrebiča – po vypnutí spotrebič ešte krátko dobieha. Nikdy sa nedotýkajte rotujúcich nástrojov.

Ovládanie

Základný spotrebič s nástrojmi

Pred prvým použitím vyčistite spotrebič a nástroje. Veľmi dobrý výsledok s nástrojmi dosiahnete pri nasledujúcich použitíach:

Metly na miešanie pre ...

... omáčky, sneh z bielkov, mliečnu penu, krémy, majonézy, šľahačky a ľahké cesta, ako je napr. trené cesto.

Metly na miešanie nie sú vhodné na spracovanie ťažkého cesta.

Háky na miesenie pre ...

... pevné hmoty ako je krehké, kysnuté a zemiakové cesto, rovnako aj na miešanie ťažkých mäsových hmôt na sekanú, pasty alebo chlebového cesta.

Maximálne množstvo na spracovanie je 500 g múky a prísady.

- Napájací kábel úplne odviňte.
- Požadovaný nástroj nasadíte do spotrebiča a zatlačením zaistíte.

Dbajte na tvar plastových častí na nástrojoch, aby nedošlo k zámene (viď obrázok 3)!

- Zasuňte sieťovú zástrčku.
- Vhodnú nádobu naplňte potravinami.
- Nástroj dajte do nádoby a nastavte spotrebič na požadovaný stupeň. Stupeň min/1, 2: na zapracovanie a vmiešanie. Stupeň **max/3, 4**: na miesenie a šľahanie.
- Po použití nastavte spínač do polohy **0/Off** a nástroje uvoľnite uvoľňovacím tlačidlom a vyberte ich.

Pozor:

*Uvoľňovacie tlačidlo nie je možné stlačiť, ak nie je spínač v polohe **0/Off**.*

Upozornenie:

Základný spotrebič vždy vypnite predtým, ako ho vyberiete z nádoby.

Po práci/čistenie

Pozor!

Základný spotrebič nikdy neponárajte do tekutiny ani ho neumývajte v umývačke riadu.

Nepoužívajte žiadne parné čističe!

- Vyťahnite sieťovú zástrčku.
- Základný spotrebič vyčistite len vlhkou utierkou a následne utrite dosucha.
- Nástroje čistite v umývačke riadu alebo kefkou pod tečúcou vodou.

Upozornenie: Pri spracovaní napr. červenej kapusty vznikajú zafarbenia na umelohmotných častiach, ktoré môžete odstrániť s pár kvapkami jedlého oleja.

- Pre uloženie je možné kábel navinúť **(Obrázok 5)**.

Špeciálne príslušenstvo

Univerzálny drvič si môžete objednať cez zákaznickú službu pod objednávacím číslom 642828.

Recepty

Šľahačka

100 g -500 g

- Šľahačku $\frac{1}{2}$ až 2 minúty spracovávať s metličkou na stupni 4 (max) – podľa množstva a vlastností šľahačky.



Bielko

1 -5 bielkov

- Bielok spracovávať metličkou na miešanie 2 až 5 minút na stupni 4 (max).



Piškótové cesto

Základný recept

2 vajcia

2-3 polievkové lyžice teplej vody

100 g cukru

1 balenie vanilkového cukru

70 g múky

70 g škrobovej múčky alebo prášku do pečenia

- Prísady (okrem múky a škrobovej múčky) šľahajte cca 3-4 minúty na stupni 4 (max) s metličkou.

- Spotrebič zapnite na stupeň 1 (min), preosiate muku a škrobovú múčku vmiešavajte po lyžičkách cca $\frac{1}{2}$ až 1 minútu.

Maximálne množstvo: 2 x základný recept



Trené cesto

Základný recept

2 vajcia

125 g cukru

1 štipka soli

1 balenie vanilkového cukru alebo kôra z $\frac{1}{2}$ citróna

125 g masla alebo margarínu (izbová teplota)

250 g múky

1 balenie prášku do pečiva

60 ml mlieka



- Všetky prísady spracovávejte s metličkou cca $1\frac{1}{2}$ minúty na stupni 1 (min), potom cca 3-4 minúty na stupni 4 (max).

Maximálne množstvo: 2 x základný recept

Krehké cesto

Základný recept

125 g masla (izbová teplota)

100-125 cukru 1 vajce

1 štipka soli

trochu citrónovej kôry alebo vanilkového cukru

250 g múky alebo prášku do pečiva

- Všetky prísady spracovávejte s hákom na miesenie cca $1\frac{1}{2}$ minúty na stupni 1 (min), potom cca 3-4 minúty na stupni 4 (max).

Maximálne množstvo: 2 x základný recept



Korpus na ovocný koláč

Základný recept

2 vajcia

125 g cukru

125 g mletých lieskových orechov

50 g strúhanky

- Vajcia a cukor šľahajte 3-4 minúty na stupni 4 (max).

- Spotrebič zapnite na stupeň 1 (min), pridajte lieskové oriešky a strúhanku a spracovávejte $1\frac{1}{2}$ minúty s metličkou.

Maximálne množstvo: 2 x základný recept.



Kysnutá vianočka

Základný recept

250 g múky

1 balenie sušeného droždia

110 ml teplého mlieka

1 vajce

1 štipka soli

40 g cukru

30 g rozpusteného a vychladnutého tuku

nastrúhaná kôra z polovice citróna

- Všetky prísady spracovávejte s hákom na miesenie cca $1\frac{1}{2}$ minúty na stupni 1 (min), potom cca 3-4 minúty na stupni 4 (max).

Maximálne množstvo: 2 x základný recept



Cesto na pizzu

Základný recept

250 g múky

1 balenie sušeného droždia

1 čajová lyžička cukru

1 štipka soli



3 polievkové lyžice oleja

125 ml teplej vody

- Všetky prísady spracovávejte s hákom na miesenie cca $1\frac{1}{2}$ minúty na stupni 1 (min), potom cca 3-4 minúty na stupni 4 (max).

Maximálne množstvo: 2 x základný recept

Chlebové cesto

Základný recept

300 g múky

8 g cukru

8 g margarínu

4 g soli

1 balenie sušeného droždia

150 ml vody

- Všetky prísady spracovávejte s hákom na miesenie cca $1\frac{1}{2}$ minúty na stupni 1 (min), potom cca 3-4 minúty na stupni 4 (max).



Pokyny na likvidáciu



Tento spotrebič je označený v súlade s európskou smernicou 2002/96/EG, ktorá sa týka starých elektrických a elektronických zariadení (waste electrical and electronic equipment - WEEE).

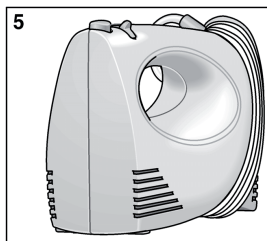
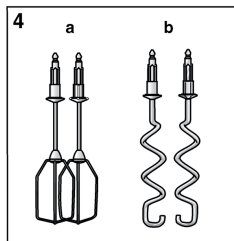
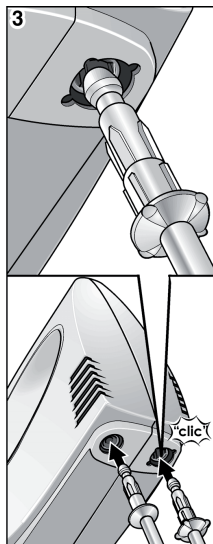
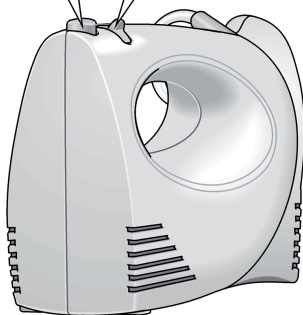
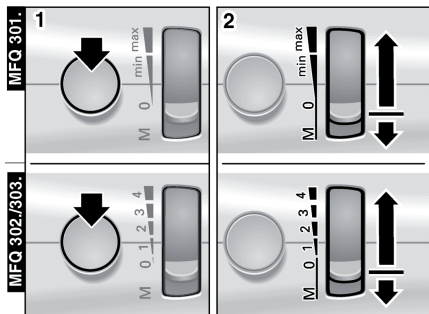
Smernica stanovuje rámcové podmienky pre spätný odber a recykliáciu starých spotrebičov platné po celej Európskej únii.

O aktuálnych možnostiach likvidácie sa informujte u svojho špecializovaného predajcu alebo na príslušnom úrade.

Záručné podmienky

Pre tento spotrebič platia záručné podmienky príslušnej krajiny. Záručné podmienky si môžete kedykoľvek vyžiadať prostredníctvom špecializovanej predajne, kde bol spotrebič zakúpený, alebo priamo u nášho obchodného partnera. Záručné podmienky pre Slovensko a adresy nájdete na zadnej strane záručného listu. Okrem toho sú záručné podmienky uvedené taktiež na internetovej stránke. Bezplatný záručný servis je možné poskytnúť len v prípade, ak je predložený vyplnený záručný list alebo iný doklad o zakúpení.

Zmeny sú vyhradené.



**BOSCH**

Stvorené pre život

Záručný list

firmy **BSH** domáci spotrebiče s.r.o.
Pekařská 695/10a, 155 00 Praha 5, ČR**2 roky**záruka od výrobcu
na všetky spotrebičeDovozca: **BSH domáci spotrebiče s.r.o.**
org. zložka Bratislava
Galvaniho 17/C, 821 04 Bratislava

Výrobok:	Produktové číslo: E-Nr.
	Poradové číslo: FD
Dátum predaja, pečiatka, podpis	Dátum montáže, pečiatka, podpis

Predajca je povinný úplne a čitateľne vyplniť všetky požadované údaje v záručnom liste v deň predaja spotrebiča. Neoddeliteľnou súčasťou tohto záručného listu je daňový doklad o predaji výrobku.

Záručný list je dokladom práv spotrebiteľa v zmysle Občianskeho zákonníka. Je súčasťou výrobku s výrobným číslom uvedeným na prednej strane tohto záručného listu, zvlášť v prípadoch dlhších než zákonom daná záručná lehota je záručný list jedným z dokázateľných prostriedkov práv užívateľa. Je v záujme spotrebiteľa, aby si skontroloval správnosť a úplnosť všetkých uvedených údajov, ako i to, či dostal od predajcu záručný list so správnym označením pre uvedený druh výrobku.

Odporúča sa, aby výrobky montoval a uviedol do prevádzky autorizovaný servis, ktorý poskytuje záruku odbornej montáže, predvedenie a preskúšanie výrobku.

Montáž a inštalácia spotrebiča musí byť vykonaná v súlade s vyhláškou ÚBP SR č. 718/2002 Z. z. súvisiacich predpisov a noriem v platnom znení.

Pred montážou výrobku je nutné, aby boli splnené všetky podmienky pre pripojenie na inžinierske siete podľa platných noriem a podľa návodu na použitie.

Zápisy o uskutočnených opravách:

Dátum objed. opravy	Dátum dokončenia	Číslo oprav. listu	Stručný opis poruchy

Upozornenie pre predajcov

Predajca je povinný dať zákazníkovi platný doklad o predaji, kde bude uvedený dátum predaja a označenie spotrebiča, a súčasťou dokladu o kúpe tovaru je správne a úplne vyplnený záručný list v deň predaja výrobku. V prípade predpredajnej reklamácie je potrebné predložiť riadne vyplnený reklamačný protokol.

Záručné podmienky

- na výrobok sa poskytuje záručná lehota **24 mesiacov** odo dňa zakúpenia výrobku kupujúcim
- spotrebiteľ je oprávnený chybu vytknúť do šiestich mesiacov od jej zistenia, najneskôr však do uplynutia záručnej lehoty
- pri reklamácií je podmienkou predložiť platný daňový doklad o kúpe výrobku (napr. pokladničný blok, faktúru a pod.)
- ak je výrobok používaný na iný než výrobcom stanovený účel alebo je výrobok používaný v rámci predmetu obchodnej činnosti, poskytujú sa záručná lehota 6 mesiacov odo dňa zakúpenia, keďže spotrebiče sú určené výhradne na použitie v domácnosti
- za chybu výrobku sa nepovažuje jeho nadmerné opotrebovanie a z toho vyplývajúce absencie niektorých pôvodných vlastností, ktoré boli spôsobené napr. zanedbaním bežnej údržby, čistenia, nadmerným používaním výrobku
- záručná lehota neplynie počas obdobia, keď kupujúci nemôže užívať tovar pre jeho chyby, za ktoré zodpovedá predávajúci
- ak nebude zistená žiadna porucha, na ktorú sa vzťahuje bezplatná záručná oprava, alebo bude zistená porucha nezavinená výrobcom, hradí náklady spojené s vyslaním servisného technika osoba, ktorá uplatnila nárok na túto opravu
- záručné opravy vykonávajú autorizované servisné strediská podľa zoznamu uvedeného v tomto záručnom liste

Právo na bezplatnú opravu výrobku na náklady BSH domáci spotrebiče s.r.o., organizačná zložka Bratislava, zaniká, ak:

- je nečitateľný výrobný štítok alebo na výrobku chýba,
- údaje na doklade o predaji sa líšia od údajov uvedených na výrobnom štítku spotrebiča,
- výrobok bol namontovaný v rozpore s návodom na montáž, prípadne nebol dodržaný súlad s platnými STN alebo s návodom na obsluhu,
- výrobok bol neodborne namontovaný alebo nebol uvedený do prevádzky organizáciou oprávnenou v zmysle vyhlášky ÚBP SR č. 718/2002 Z. z., platí pre plynové spotrebiče a spotrebiče s elektrickým napájaním 400 V, ako i pre spotrebiče dodávané bez elektrického kábla, prípadne bez elektrickej koncovky,
- bola vykonaná konštrukčná zmena alebo zásah do výrobku neoprávnenou osobou,
- porucha na výrobku vznikla použitím neoriginálnych náhradných dielov alebo príslušenstva,
- ide o poškodenie: mechanické, nadmernou záťažou, v dôsledku vodného kameňa, neodborného zapojenia, živelnou pohromou, vonkajšími vplyvmi a pod.

Vyhlasenie o hygienickej neškodnosti výrobku

Všetky výrobky distribuované spoločnosťou BSH domáci spotrebiče s.r.o., organizačná zložka Bratislava, prichádzajúce do styku s potravinami **spĺňajú požiadavky** o hygienickej neškodnosti podľa **európskej normy EC 1935/2004**. Toto vyhlásenie sa vzťahuje na všetky výrobky prichádzajúce do styku s potravinami uvedené v aktuálnom cenníku BSH domáci spotrebiče s.r.o., organizačná zložka Bratislava.

Symbol uvedený na výrobku alebo jeho obale upozorňuje na to, že výrobok po skončení jeho životnosti nepatrí k bežnému domácejmu odpadu, ale ho treba odovzdať do špeciálnej zberne odpadu na recyklovanie elektrických alebo elektronických spotrebičov. Vašou podporou správnej likvidácie pomáhate opäť získať cenné suroviny a chrániť tak životné prostredie. Ďalšie informácie o recyklovaní tohto výrobku získate na miestnom úrade, v zberní odpadu alebo v združení Envidom, ktoré zabezpečuje zber, prepravu, spracovanie, recykláciu a ekologické zneškodňovanie elektroodpadu v zmysle zákona.



ZOZNAM SERVISOV DOMÁCIH SPOTREBIČOV BOSCH

Servisné stredisko	Ulica	Mesto	Telefón	E-mail + web
Peter Špik	Partizánska 14	Bardejov 085 01	054/474 62 27 0903 527 102	spikservis@gates.sk www.spikelektro.sk
Martin Ščasný, servis domáчих spotrebičov	Hmliečká 11	Bratislava 821 06	02/38 10 33 55 0918 996 988	servis@bsservis.sk www.bsservis.sk
Martin Ščasný, servis domáчих spotrebičov	Trhová 36	Bratislava 841 02	02/38 10 33 55 0918 522 734	servis@bsservis.sk www.bsservis.sk
TECHNO SERVIS BRATISLAVA spol. s r. o.	Kopčianska 8, 10	Bratislava 851 01	02/64 46 36 43 0907 778 406	technoservis@nextra.sk www.technoservis.sk
Viva elektro servis, s. r. o.	Mýtna 17	Bratislava 811 07	02/45 95 88 55 0905 722 111	servis@vivaservis.sk www.vivaservis.sk
LASER Komárno spol. s r. o.	Mesačná 20	Komárno 945 01	035/770 26 88 0915 222 454	servis@laser-kn.sk www.laser-kn.sk
Ing. Ľubor Kolesár Kubis	Thurzova 12	Košice 040 01	055/622 14 77 0905 894 769	kubisservis@mail.t-com.sk
ELEKTROSERVIS VALTIM	Ul. Obrancov mieru 9	Michalovce 071 01	056/642 32 90 0903 855 309	valiskalubomir@stonline.sk
EXPRES servis Anna Elmanová	Spojovacia 7	Nitra 949 01	037/652 45 97 0903 524 108	expresservis@naex.sk
Domoss Technika a. s.	Žilinská 47	Piešťany 920 01	033/774 48 10 033/774 24 17	servis@domoss.sk www.domoss.sk
TATRACHLAD POPRAD s. r. o.	Továrenská ul. č. 3	Poprad 058 01	052/772 20 23 0903 906 828	tatrachlad@tatrachlad.sk www.tatrachlad.sk
BARAN servis – Baran Luboš	Švábska 6695/57A	Prešov 080 05	051/772 14 39 0905 904 572	baranservis@mail.t-com.sk www.baranservis.sk
ELEKTROSERVIS Pavlíček Peter	V. Clementisa 6	Prievidza 971 01	046/548 57 78 0905 264 822	pavlicek.elektroservis@stonline.sk www.peterpavlicek-elektroservis.sk
N.B.ELEKTROCENTRUM	B. Bartóka 24	Rimavská Sobota 979 01	047/581 18 77 0905 664 258	nbelektrocentrum@stonline.sk
Elpra spol. s r. o.	Liptovská Lužná 496	Ružomberok 034 72	044/439 64 13 0905 577 817	elpra@speednet.sk
BSC – servis centrum spol. s r. o.	Hlavná ul. č. 5	Sučany 038 52	043/400 34 24 0902 272 727	bsc@bsc-serviscentrum.sk www.bsc-serviscentrum.sk
Jozef Rožník	Žabinská 325	Trenčín 911 05	0903 702 458	roznik@bshservis.sk www.bshservis.sk
STAFEXPRESS-ELEKTROSERVIS	Hviezdoslavova 34	Zvolen 960 01	045/540 07 98 0905 259 983	stafexpress.zvservis@mail.t-com.sk
M-SERVIS Mareš Jaroslav	Komenského 38	Žilina 010 01	041/564 06 27	mservis@zoznam.sk www.m-servis.sk

Dodavatel CZ:

BSH domácí spotřebiče s.r.o.
Pekařská 695/10a
155 00 Praha 5

Dodávateľ SK:

BSH domácí spotřebiče s.r.o.
organizačná zložka Bratislava
Galvaniho 17/C
821 04 Bratislava

